

「邱文正 包團」

【屏東】胡鐵花之路－穿越五百年的古道記憶 三日
(高雄出發/台東解散)

第一天

【高鐵左營站】→【壽山天雨洞探險】(導覽)→【午餐】→【鳳儀書院】→【南洋風高腳屋】→
【飯店】

午餐：蒸鮮腸粉港式飲茶 (\$300/人) 或同級

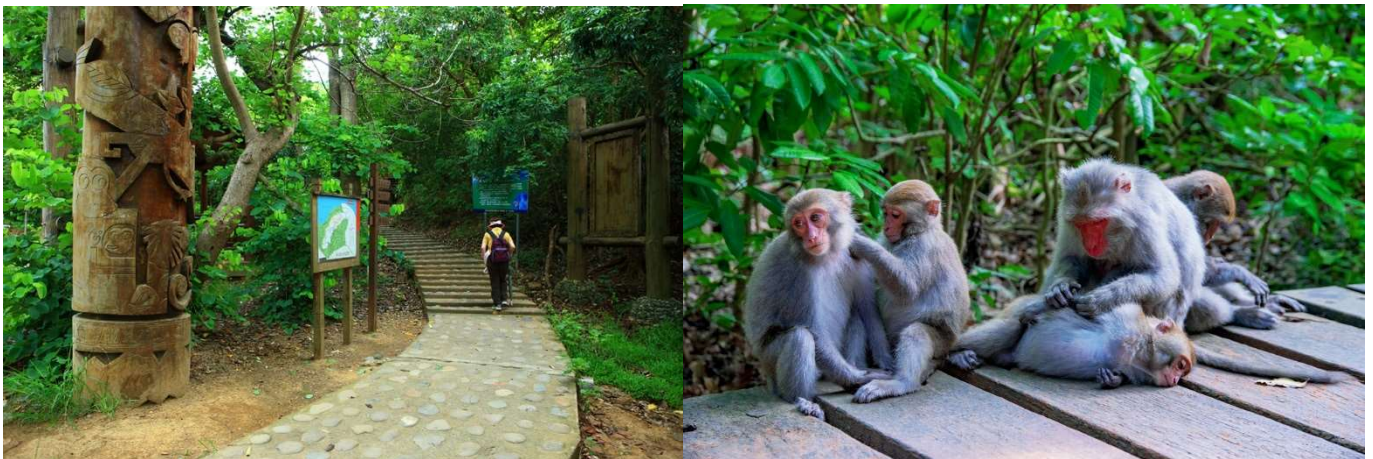
晚餐：泰式料理 (\$500/人) 或同級

住宿：「枋寮」枋客文旅 或 同級

壽山國家自然公園 | 台灣第一座國家自然公園

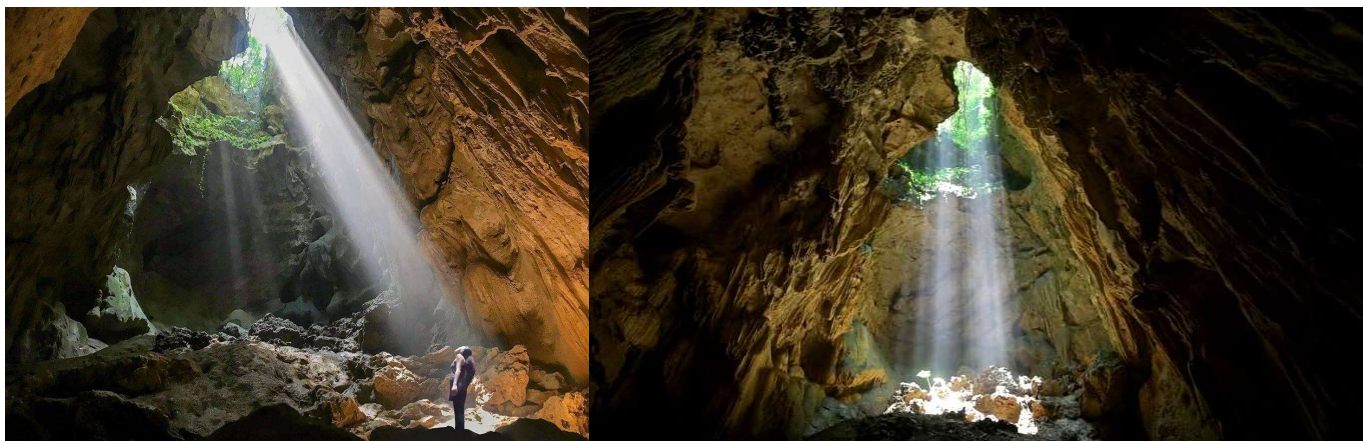
壽山國家自然公園是中華民國第一座國家自然公園，也是第九座依《國家公園法》設立的公園。舊稱麒麟山、埋金山、打狗山或打鼓山，是高雄市的天然地標。

這裡還有「臺灣獼猴自然生態保護區」，獼猴成群在林木間穿梭遊戲，運氣好的話還可欣賞到猴群跳躍的矯捷英姿。除了可愛的獼猴外，壽山動物園還有大型哺乳動物、爬蟲類、鳥類等各類珍禽異獸。



天雨洞 | 壽山秘境 (特別安排在地嚮導帶領進洞探險體驗)





蒸鮮腸粉港式飲茶 | 高雄老字號



鳳儀書院 | 高雄最萌歷史古蹟書院



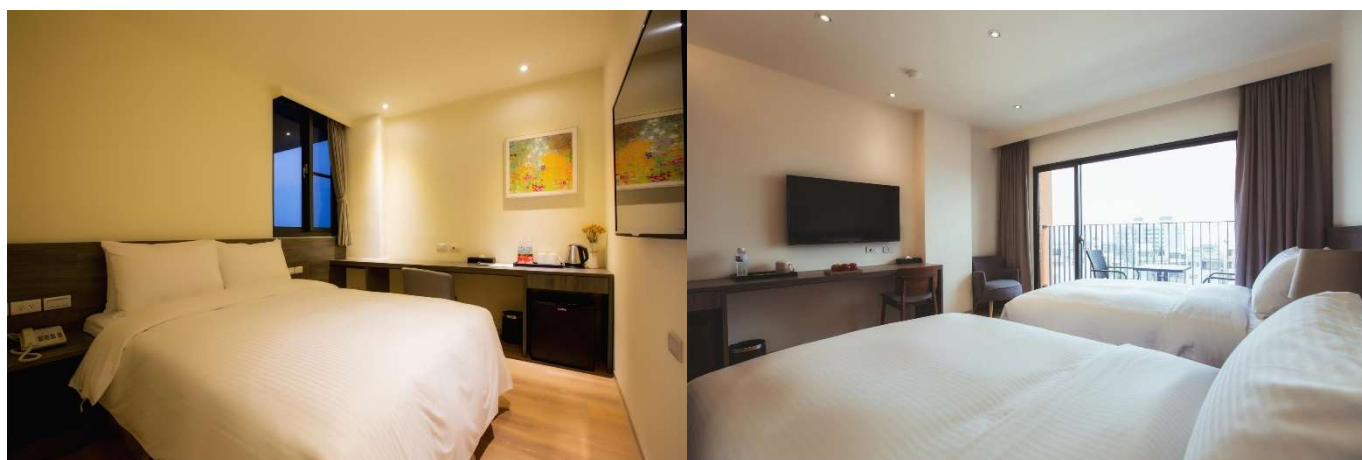
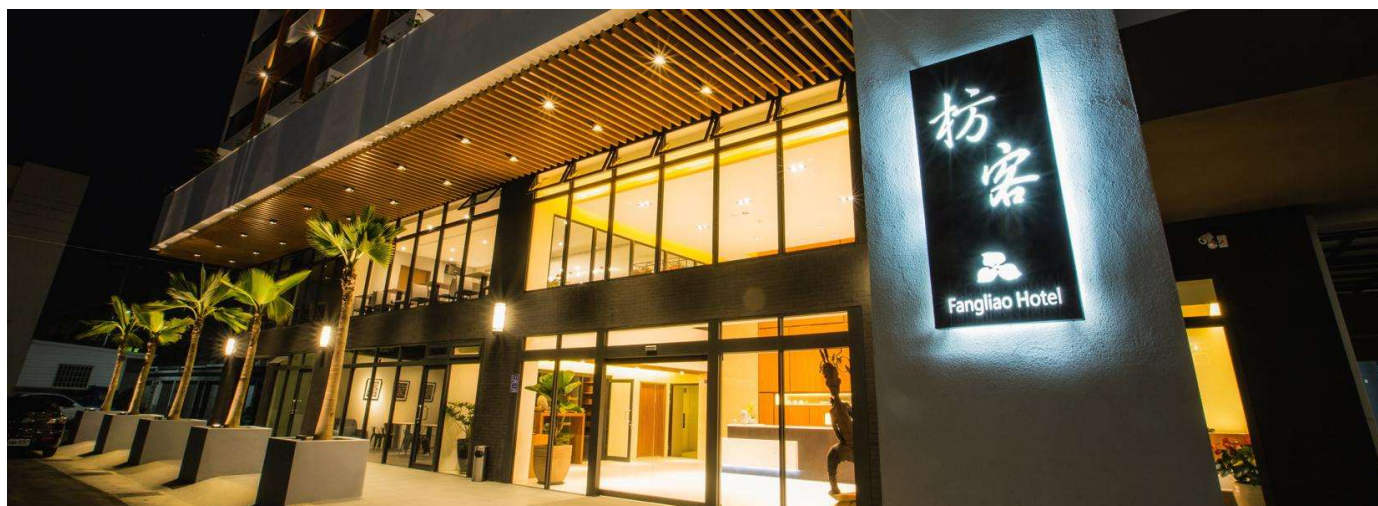
南洋風高腳屋 | 全台首座傳統泰式建築

(P.S.餐廳很熱門，如預約不到，則改安排『萬金萬巒豬腳』或『枋寮海餐餐廳』)



枋客文旅 | 可遠眺海景的無邊際泳池







「Day-01」預估時間安排

- 09:15 【高鐵左營站】出口3集合 (建議搭乘高鐵 0109 車次 07:31 台北/09:05 左營)
 10:30-13:30 【壽山國家自然公園】天雨洞探險體驗
 14:30-15:30 【午餐】蒸鮮腸粉港式飲茶
 15:40-17:00 【鳳鳴書院】
 17:40-19:00 【晚餐】南洋風高腳屋
 19:40-19:50 【飯店】Check in

第二天

【飯店】→【浸水營古道】(健走+導覽)→【晚餐】→【飯店】

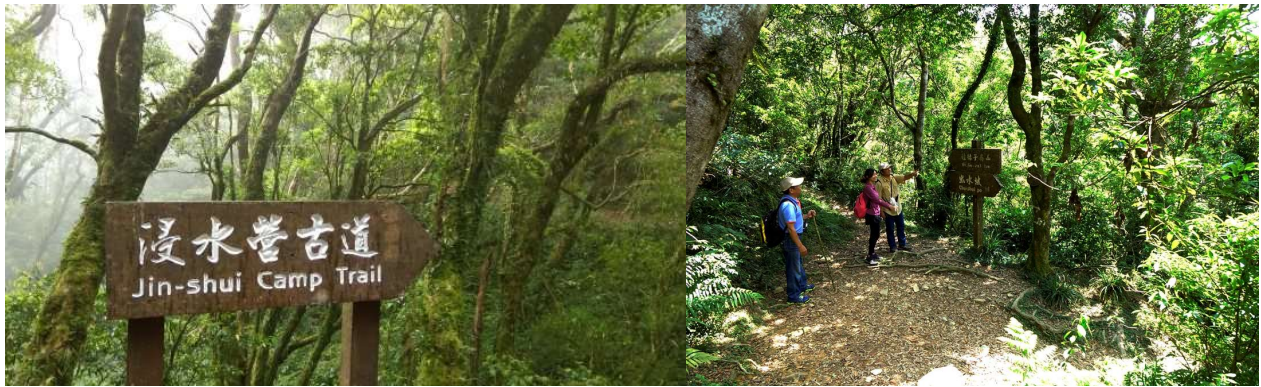
早餐：飯店內 午餐：行動糧 (自理) 晚餐：講蜜蜜特色餐廳 (\$260/人) 或同級
 住宿：「太麻里」曙光度假酒店 或 同級

浸水營古道 | 胡鐵花之路

浸水營古道貫穿屏東枋寮和台東大武。是一八九二年四月胡適的父親胡鐵花，前往台東就任代理知州時所走的路。隔年二月胡適也曾與母親乘轎經浸水營古道到台東。

浸水營古道是大清帝國統治臺灣末期興建東西兩岸的三條通路之一，又稱三條崙古道，西起屏東枋寮鄉水底寮，越過中央山脈東下臺東縣達仁鄉，在大武溪口南方臨太平洋岸的大武鄉出海，全長 47 公里，是臺灣使用頻率最高也最長壽的古道，至今仍是旅客最愛的登山健行步道。





『浸水營古道』步道資訊(枋寮進/大武出，單向)

- 【路線】林道、土石山徑、木階、拱形木橋、吊橋
- 【公里數】單程約 15.4 公里 (枋寮進；大武出)
- 【健走時間】約 6-7 小時
- 【海拔高度】200~1450 公尺
- 【高度落差】1250 公尺
- 【鐵腿指數】5 星





講蜜蜜特色餐廳 | 油鹽不進的純天然山地飯

金崙小巷子裡五彩繽紛的小餐館，店內有部落風味的烤肉山地飯、樹豆炒飯，也有一般的簡餐、小火鍋等，是金崙少有的特色小店。主廚志偉從小就要學習煮飯做菜，也一直夢想著開一間小餐廳，於是返鄉後，借用兒時疼愛他的姆姆的老房子，利用小學的課桌椅，妝點上繽紛的色彩，把舊時的民宅變成溫馨的小店。身為青年會副會長的他，不僅愛做菜，也很關心部落的發展，來此用餐，有機會與主廚聊聊，更深入了解金崙。





曙光渡假酒店 | 金針山下 太平洋濱最美的天際線

曙光渡假酒店位於太麻里金針山下、設計理念強調簡單、樸實、明亮、每房皆是半山半海之美景。經營理念以人員、食材在地化、旅遊行程設計以南迴地區秘境且深度貼近在地、自然、以春天櫻花、夏日野百合、秋季金針、冬季暖心美人湯為主軸、期望創造出高獨特性的在地化特色。



第三天

【飯店】→【大武村】(社區導覽)→【大武國家自然步道】(健走)→【慶功宴】(午餐)→【藍皮普快】(大武/太麻里)→【撒布優】(部落導覽)→【台東車站】

早餐：飯店內

午餐：慶功宴—海鮮合菜 (\$500/人) 或同級

晚餐：悟饕飯包 (\$100/人)

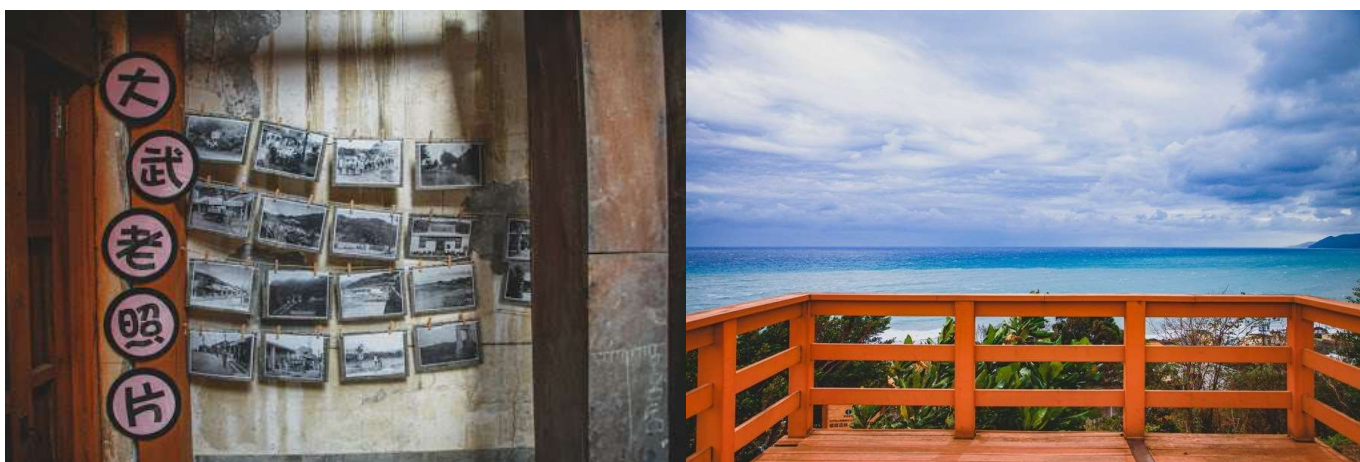
大武社區 | 從老街尋找過往橋南風華

彎進小路慢走老街，一棟棟的老屋、樸實無華的街道，跟著在地人的腳步，一起聆聽大武村的故事。

大武鄉，因位居東西來往交通入口，建有公路客運轉運站，且 60 年代的伐木工人多，整個大武村曾經至少有 6~7 處旅社開業、有南台東最大的戲院、有南迴線上少數的麵包店、有福安宮、氣象站；也有曾經的大武神社、碾米廠、魚苗批發產業。

後來伐木業式微加上台 9 線開通，老街逐漸沒落；如今走在老街上，幾步路的距離就是一間老屋，有些早已殘破無人居住，年輕人也早就流失，整條街道安安靜靜的。回頭才發現眼前留下的低矮石瓦屋頂、紅瓦片、水泥花格磚，搭配斑駁樸素的木拉門，其實很美。





良發麵包店 | 南迴公路上生意最好的麵包店

「這是南迴線上生意最好的麵包店了！從太麻里鄉以南的數十公里內，唯一的一間麵包店就是『良發』了。我們所有人的生日蛋糕，舉凡1歲到100歲，幾乎都出自老闆的手藝喔。」



龍鳳海產店 | 在地人大推海產餐廳



藍皮普快 | 兒時的記憶





撒布優部落 | 洛神花綻放的八大頭目之村

一個部落有八大頭目？親身走一趟，聽著部落故事，隨著祖先的腳步認識撒布優。Sapulju，排灣族語意來說，是「寂寞、荒蕪」之地。





華源景觀台 | 網紅必去打卡景點



「Day-03」預估時間

- 07:00-08:00 飯店內早餐
- 08:30-11:00 【大武社區】社區導覽+大武國家自然步道
- 11:00-12:00 【慶功宴】
- 12:31-13:04 【藍皮普快】(大武→太麻里)
- 13:30-15:00 【撒布優部落】部落導覽
- 15:20-16:00 【華源觀景台】
- 17:30 預計抵達【台東車站】，期待再相會

【備註】

※以上時間為暫訂時間，實際情況按出團當日天候、團員、路況等調整。
 ※依人數安排「導覽老師」與「專業領隊」全程隨行服務，提供更優質的旅遊品質！

建議攜帶物品

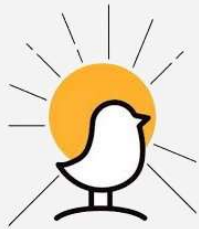
【必備】背包、飲水(1000-1500 cc以上)、寶礦力或舒跑、行動糧、雨具、登山杖、手機。



【視個人而定】相機、個人藥品。

【務必攜帶】一顆愉悅的心，垃圾請帶下山，給地球一個「愛」。

【銷售特色】



早鳥專屬好康

早鳥報名且付訂金

加贈【台灣行程優惠券】(\$500元*1張)

Lamigo
那米哥 國際旅行社

台灣行程
| 優惠券 |

憑券享有
Lamigo國內／遊艇行程
\$500元折價優惠

【花蓮】錐麓古道

2020年 台灣寶島行程												
梯次	1月	2月	3月	4月	5月	6月	7月	8月	9月	10月	11月	12月
早鳥禮 截止日	2019			2020								
	11/30	12/31	1/31	2/29	3/31	4/30	5/31	6/30	7/31	8/31	9/30	10/31



【出發梯次】

2020年12月04日(五)-12月06日(日)

截止日期：出發前10天

【團票說明】

每人團費	高雄集合 台東解散	高雄集合 返回台北	高雄集合 返回高雄
	車票自理	含回程火車票 (台東→台北)	含回程火車票 (台東→高雄)
雙人房 (一大床/兩小床)	\$11,480/人	\$12,330/人	\$11,930/人
三人房	\$11,280/人	\$12,130/人	\$11,730/人
四人房 (兩大床)	\$10,880/人	\$11,730/人	\$11,330/人
單人房 (一大床)	\$13,880/人	\$14,730/人	\$14,330/人
注意事項	※請於報名時告知，需求的餐食，以便安排。 ※D1 不參加探洞體驗，可自行於壽山公園健行，團費減\$500/人		
「含」 服務費	領隊服務費；在地導覽解說費		
導覽耳機	本行程「有」提供導覽耳機，讓您享受高品質旅遊		
保險	500萬(旅行業綜合責任險)+20萬(意外醫療險) (一般業界投保200萬旅責險+10萬意外醫療險)		
團費包含	☆車資：九人座車資、過路費、停車費、司機服務費。 ☆餐食：表列餐食費用。 ☆活動：表列活動費用。 ☆器材：無線導覽耳機租借費。 ☆服務：導覽解說費、領隊服務費。		



	<p>☆保險：新台幣 500 萬旅行業責任意外險+20 萬意外醫療險。 (一般業界投保 200 萬責任險+10 萬醫療險) ☆環保愛地球：響應無痕山林，不提供一次性用品，請自備飲水。</p>
<p>團費不含</p>	<p>☆自行前往指定地點集合車資。 ☆旅遊平安保險，依規定旅客若有個別需求，得自行投保。 ☆未註明之各項開銷，建議、自費或自由行程所衍生之任何費用。</p>



國內保險 領先業界

那米哥旅遊最貼心



500萬 + 20萬

旅遊業綜合責任險 意外傷害醫療險

一般業界投保金額為「200萬旅行業責任意外險，附加10萬意外醫療險」

註：依保險法規定，70歲以上，未滿15歲，投保金額上限200萬



國內 行程優惠券(紙本)規範



因應上半年疫情關係，客人反應行程大多不成團，特別開放，今年發放之紙本國內優惠券，延長使用期限至2020/12/31，並放寬使用折抵金額如下：



- 1天行程** 1張100或1張300或1張500
- 2天行程** AB選項擇一
A選項 1張100或1張300或1張500
B選項 3張100
- 3天行程** ABC選項擇一
A選項 1張100或1張300或1張500
B選項 1張300+2張100
C選項 5張100



Lamigo 寶島鐵粉招募中



台灣在外國旅客眼中，一直是登山天堂，健走國度，感謝貴賓長期支持，特別推出寶島鐵粉制度！
歡迎樓上揪樓下，阿母揪阿爸，大家一起來健走，強身健體，又能拿好康喔！

等級		 鐵粉	 金粉	 鑽石粉
條件	2020年度累積點數	10點	20點	30點
獎勵方案	徽章	鐵粉徽章	金粉徽章	鑽石粉徽章
	國內優惠卷	100元×3張	300元×3張	500元×3張
	鐵粉專屬群組	獲邀加入鐵粉專屬群組 不定期擁有鐵粉專屬優惠		

點數說明 一日遊 1點 / 二日遊 2點 / 三日遊 3點



【付款方式】

A 線上第三方支付 (智付通)

《線上刷卡、web-ATM、ATM轉帳》

如欲使用「國民旅遊卡」消費者，請改採【傳真刷卡單】方式辦理，勿使用線上支付，避免無法核銷。

B 信用卡付款

流程：報名→下載刷卡單→填寫刷卡資料→傳真至旅行社→來電確認→完成訂單

傳真號碼：(02)2501-8289 / (02)-2501-8290

確認電話：(02)-2501-5288



C 現金付款

流程：報名→ATM轉帳/臨櫃匯款→來電告知(帳號後五碼)→完成訂單

匯款戶名：那米哥國際旅行社股份有限公司

匯款銀行：玉山銀行汐止分行【ATM代號：808】

匯款帳號：1230-940-001966

確認電話：(02)2501-5288



[【國內旅遊定型化契約書】\(連結\)](#)

[【信用卡刷卡單】\(連結\)](#)



【出團備註】

【健走專案條款】



● 請詳閱活動行程內容，及以下規定，完全瞭解且同意後，再行報名。

- A. (1)年齡過小(2)年滿65歲以上(3)行動不便或身體狀況不佳（有心臟病、懼高症、高血壓、懷孕、腳不方便行走等），較不適旅遊仍執意出遊之貴賓，需有家人或友人同行，方接受報名，不便之處，敬請見諒。
無法獨自完成行程者，請勿報名。如發生事故，需自行負責。身體狀況有疑慮者，請事先問過醫生同意後再行報名，報名時，請據實告知身體狀況。
- B. 瞭解並同意遵守活動相關規定，活動中，願意聽從嚮導人員之指導，隨時注意自身安全，並不危及他人安全，身體不適，應主動告知。
若因個人疏忽或個人身體不適，未主動告知嚮導，導致意外傷亡（踩空、失足等），願自行負責。
- C. 同意野外健行活動，「安全」為最高考量，所有行程只是預定，會因天候自然等人力不可抗拒之災害（颱風、冰雪、豪雨、坍方、隊員身體狀況...等）而改變，可能因此無法登頂或需更改預定行程，並同意遵從嚮導／領隊在各種狀況下的決定事項，參加旅客不得議異。
- D. 活動期間，如遇人力不可抗拒之災害（颱風、冰雪、豪雨、坍方...等）而無法完成行程，嚮導可變更行程或食宿，如因之有節省支出費用，則於回程後平均歸還旅客，若因之延長活動日期增加食宿或改乘其他交通工具時，所超支之費用，由參加者平均支付。
- E. 活動中，因個人因素〈包含身體情況...等〉無法繼續完成行程而撤退，所產生的費用需自理，未完成活動費用視同棄權無法退還。
- F. 活動出發期間，遲到／未到／或中途離隊者皆以棄權論，不得要求退費。



【注意事項】

1. 本行程最低出團人數為**16**人(含)以上，團體出發。
2. 行前通知，將於出發日前3天，寄發手機簡訊通知，請報名時務必填妥手機號碼。
3. 本行程為**《獨立出團》**，無與其他旅行社合車或合團，保障各位旅遊品質。
4. 凡報名行程，即視為同意**【國內旅遊定型化契約】**之規定，如不同意請勿報名。(契約連結於下方)
- 5-1. 取消規定：本公司作業均遵照觀光局相關規定，詳細取消規定請參閱**【國內旅遊定型化契約】**。
- 5-2. 通知日需以人事行政局公告之正常上班時間為依準，超過時間以下個工作日計算，敬請見諒。(如週六通知，即視為隔週一為取消通知，依照週一起算手續費)
- 5-3. 出團前若遇天候因素，旅客認為有生命安全之虞者，旅客可解除契約，但應按國內旅遊定型化契約規定扣除違約金；如本公司有實際損失之費用時，損失部分仍需由旅客賠償。
6. 凡報名行程，即授權領隊/導覽為旅客拍攝之活動相片或影片，未來**【那米哥旅行社】**可使用於官方網站、Facebook、Line、Line@等商業管道露出。(如不同意，請告知當團領隊，謝謝！)
- 7-1. 行程如有安排住宿，旅館安排皆為兩人一室。
- 7-2. 如為單人報名，可要求單人入住，需補房差，亦可請旅行社代為安排配房(同性一室)，如無法順利配房，亦需補足單人房差。
8. 年滿70歲以上單獨旅行/行動不便者，建議有家人或友人同行。
- 9-1. 車位編排原則，以報名順序安排上車，多日遊程，則於最後一天，顛倒上車順序，如有易暈體質，請於報名時告知。
- 9-2. 車內為密閉空間，請勿攜帶寵物及危險物品上車，以免影響遊客安全。
- 10-1. 本公司依相關法令向保險公司辦理旅行業責任險，新台幣**500萬**旅行業責任意外險+20萬意外醫療險。(一般業界投保200萬責任險+10萬意外醫療險)
- 10-2. 依規定未滿14歲、70歲以上，旅行業責任保險最高投保金額NT\$200萬元+20萬元。
11. 戶外活動時，建議穿著透氣、舒適的衣物，並且腳穿防滑好走的健走鞋，同時準備隨身用雙肩背包，以便收納個人物品與防曬用品和雨具。
12. 依觀光局規定，領隊人員不得提供內服藥品，個人隨身藥品請自備。
13. 請於規定時間內準時集合，行程中如因個人因素私自脫隊或集合未到，視同放棄行程，不予退費。
14. 本行程團費費用包含之項目如有不使用者，視同放棄，恕不另行退款。
15. 本行程交通、觀光點盡量忠於原行程，若遇特殊狀況：例如交通阻塞、觀光景點休假及其他不可抗拒之現象，為配合觀光點營業時間，行程有時會有所變動，本公司保有變更行程之權利，將以最順暢之行程作為安排。
16. 如遇天候不佳或不可抗拒之因素，本公司保有取消或變更行程之權利。
17. 如遇颱風、地震、豪雨等大自然不可抗拒之因素，本公司保有延期出發或全額退費之權利。
18. 本公司保留修正或終止本活動之權利。 活動洽詢專線：(02)2501-5288。

