

【苗栗】挑戰鐵扇公主(火炎山步道)一日遊

親愛的 Lamigo 貴賓，您好：

歡迎您參加 Lamigo 行程。以下為此次出團資訊，請務必以此手冊內所詳載之集合時間與地點，以免錯過集合時間。(請注意：如有吃全素、早齋或其他特殊飲食需求，也請於出發前 5 天通知那米哥旅行社，逾期不受理變更餐食)

集合時間	2020 年 04 月 12 日(星期日)·上午 07 時 30 分		
集合地點	台鐵板橋車站 北 2 門		
領隊	張洪山 (豬腳)	手機	0939-017-968
導覽	陳明煌 (鐵鷹)	手機	0921-993-910
備 註	領隊當天將身著藍色背心，以供辨識。 為確保保險資料正確，請攜帶「健保卡」，當天報到供領隊查驗，謝謝。		

◎緊急聯絡電話：

那米哥旅行社	聯絡人	電話
業務	林士暘/涂朝閔/王珊瑚	(02)2501-5288#566
台灣線--線控	李偲弘	(02)2501-5288#556 0987-278-906
	陳品君	(02)2501-5288#555 0929-819-699



第一天

【板橋車站】→【苗栗高鐵站】(接駁)→【火炎山步道】(健走+導覽)→【】→【苗栗高鐵站】(接駁)→【板橋車站】

午餐：登山飯糰+行動糧 (\$100/人)

【火炎山步道+南鞍古道】0型

火炎山是台灣北部少見的惡地，赭紅色的崩壁遠看像熊熊烈火正在燃燒，因此被稱為火炎山。這座入口很隱密的山擋在苑裡和三義之間，早年曾是平埔族人與客家人往返頻繁的拓墾及商業道路。

路過火炎山對許多人來說是稀鬆平常的事，但是真正走入山裡的人卻不多，不入火炎山焉知山有寶，實在可惜。走在步道上，不僅可以眺望大安溪谷，更引人注目的是眼前兩行幾乎垂直的礫質惡地。除了良好的展望之外，火炎山上還保有目前台灣最完整的馬尾松原生林，並且藏有多種瀕臨絕種的保育類野生動物。

**步道資訊****『火炎山步道+南鞍古道』0型**

【路線】火炎山登山口→南火炎山→最佳展望點→山頂休憩區→火炎山三角點→山頂休憩區→南鞍古道→產業道路→火炎山登山口(台13線55.3公里)

【公里數】全程約6-7公里(環狀)

【健走時間】全程約4-5小時

【路面狀況】水石階、泥土路

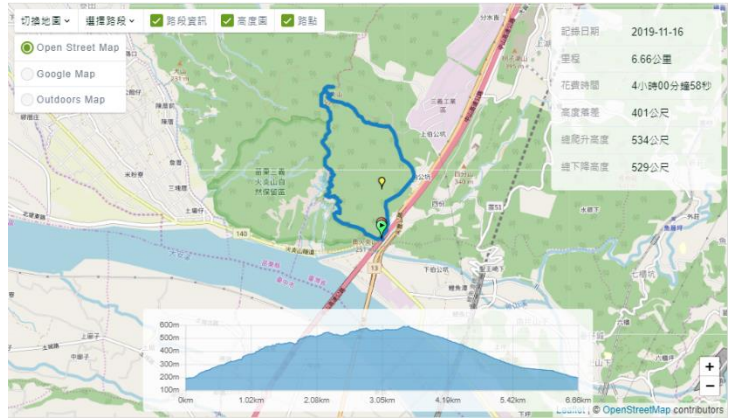
【海拔高度】223~602公尺

【高度落差】379公尺

【鐵腿指數】3.5星

【步道廁所】沿途無人工洗手間





(步道資訊，引用自健行筆記網站)

Lamigo 健走等級分類表					
等級	一等	二等	三等	四等	五等
星等	★☆☆☆☆	★★☆☆☆	★★★☆☆	★★★★☆	★★★★★
難易度	低	低-中	中	中-高	高
健走時間	1-2小時	2-3小時	3-5小時	5-8小時	8小時以上
體力需求	低	低	中	高	極高
適合對象	老少咸宜	有運動習慣者	有運動習慣者	有運動習慣且體力良好者	有初階登山經驗者

【超人氣客家板條】金榜麵館/賴新魁麵館

三義市區有家老字號的麵館，是來此遊玩必嘗的麵食店。

這家創立於民國 34 年的賴新魁麵館，最早命名為「新新飲食店」，設店於三義市場旁，因招牌被吹走，後來上門的客人便以門牌上的戶名「賴新魁」來稱呼這家店，久而久之，店家便乾脆沿用這個店名。

※因本餐廳為地方特色美食，人潮眾多，不接受預約，將安排貴賓各自排隊點餐，餐費自理。



「預估時間安排」

- 07:30 【台鐵板橋站】北2門出口，集合
09:10 【苗栗高鐵站】接駁+洗手間（需預約）
10:00-15:00 【火炎山】健走+導覽
15:30-16:30 【賴新魁麵館】（自理）+建中3D彩繪階梯
17:00 【苗栗高鐵站】接駁+洗手間（需預約）
19:00 預計【台鐵板橋站】解散

【備註】

※如需接駁點上車，請於報名時備註，如無外站上車，則不停靠。

※以上時間為暫訂時間，實際情況按出團當日天候、團員、路況等調整。

※依人數安排「導覽老師」與「專業領隊」全程隨行服務，提供更優質的旅遊品質！

建議攜帶物品

【必備】背包、飲水（1000cc以上）、寶礦力或舒跑、行動糧、雨具、登山杖、手機。

【視個人而定】相機、個人藥品。

【務必攜帶】一顆愉悅的心，垃圾請帶下山，給地球一個「愛」。



前進郊山

裝備大解析



Lamigo
那米哥 國際旅行社

